

10 CONSELLS

PER ESTALVIAR AIGUA A CASA!

1 TANQUEU LES AIXETES!

Tanqueu l'aixeta mentre us **ensaboneu** les mans, us **renteu** les dents o us ensaboneu a la dutxa.



2 TRIEU DUTXAR-VOS A BANYAR-VOS

Una **banyera plena** gasta uns **300 litres** d'aigua, mentre que si us dutxeu en gasteu uns 50.



3 RECOLLIU L'AIGUA DE LA DUTXA

Utilitzeu un **cupell** per recollir l'aigua mentre no surt calenta i aprofiteu-la per a altres usos com ara **regar les plantes** de casa.



4 VIGILEU AMB EL DIPÒSIT DEL VÀTER

Si no disposeu de dipòsits de doble descàrrega, poseu una o dues **ampolles de plàstic** plenes de sorra dins el dipòsit. L'**estalvi** és d'uns **3 litres** d'aigua en cada descàrrega.



5 RENTADORA I RENTAPLATS AMB CÀRREGA COMPLETA

Aprofiteu **al màxim** la seva **capacitat**!



6 EL VÀTER NO ÉS UNA PAPERERA!

Un vàter normal buida entre **9 i 12 litres** d'aigua en cada ús. Llenceu-ho a la paperera, no al vàter!



7 REPAREU LES FUITES D'AIGUA:

Detecteu i resoleu qualsevol fuga d'aigua a les aixetes, canonades i cisternes.

8 REUTILITZEU L'AIGUA:

Utilitzeu l'aigua d'**escaldar fruites i verdures** per regar les plantes. També podeu reutilitzar l'aigua de **coccio d'aliments** per regar, sempre que no contingui sal o productes químics nocius.

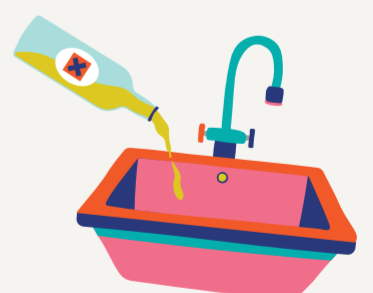


9 INSTALLEU AIREJADORS I REDUCTORS

Instal·leu a les aixetes airejadors i reductors de cabal per **reduir-ne la quantitat** que en surt. Barregen aigua amb aire i permeten **estalviar fins a un 50%**.

10 VIGILEU AMB EL QUE LLENCEU PER L'AIGÜERA

Hi ha **productes** (oli, detergents, pintura) que són de **difícil eliminació o nocius per al medi**. Un sol litre d'oli mineral pot contaminar 10.000 litres d'aigua. Cal, doncs, que els separeu i els porteu als **punts verds**.



L'AIGUA NO CAU DEL CEL



Més informació a sequera.gencat.cat

Generalitat de Catalunya

Per la sostenibilitat, sempre endavant 